

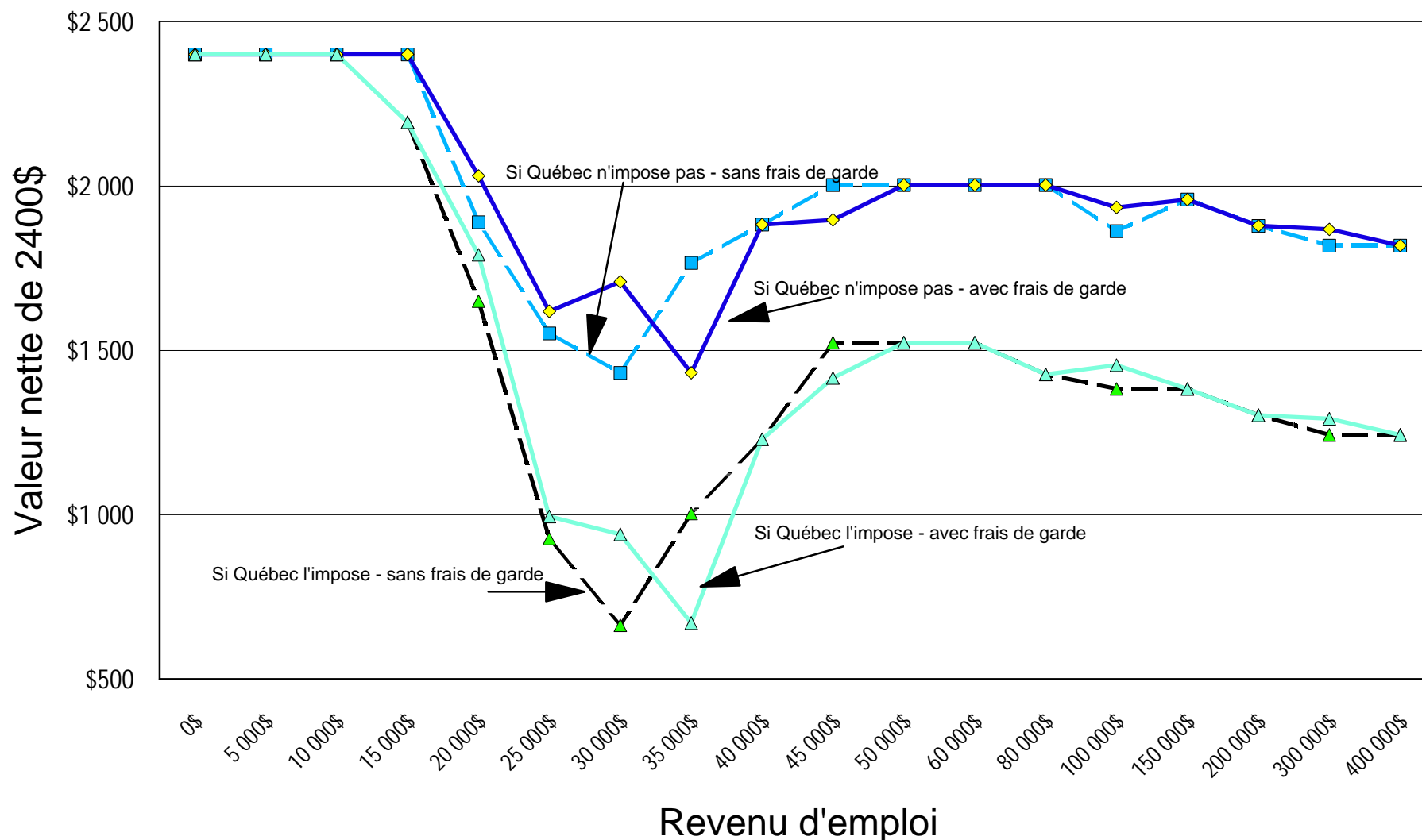
**ESTIMATION DE LA VALEUR NETTE D'UNE ALLOCATION DE 1 200\$ POUR LES
ENFANTS DE MOINS DE 6 ANS
SELON QUE QUÉBEC L'IMPOSE OU NON
ET AVEC OU SANS DES FRAIS DE GARDE DE 7\$ PAR JOUR**

Calculs effectués par Ruth Rose

**professeure associée de sciences économiques
Université du Québec à Montréal**

15 mars 2006

Valeur nette d'une allocation de 1200\$ pour enfants de moins de 6 ans Famille biparentale avec deux jeunes enfants, Fiscalité de 2006



Calculs effectués par Ruth Rose, professeure associée de sciences économiques, Université du Québec à Montréal. L'homme gagne le premier 15 000\$, la femme le deuxième 10 000\$. Ensuite, l'homme gagne 60% du revenu et la femme 40%.

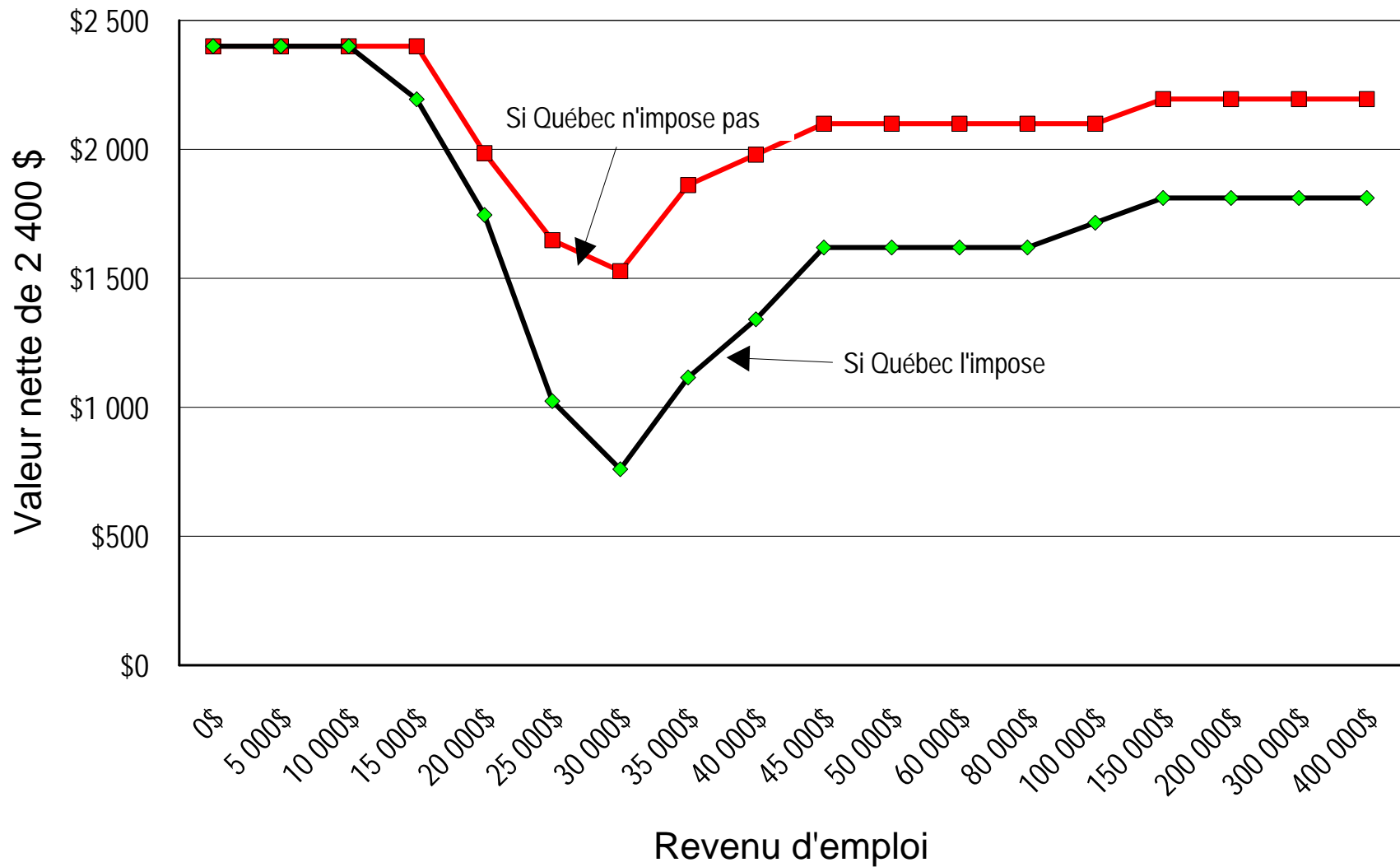
BÉNÉFICE NET QUI SERAIT REÇU SI LE GOUVERNEMENT HARPER ACCORDE 1 200 \$ PAR ENFANT DE MOINS DE 6 ANS

Famille biparentale avec 2 enfants de moins de 6 ans, deux revenus, Fiscalité de 2006

	Si Québec impose		Québec n'impose pas					Avec frais de garde				Total		Part du Fédéral	Part du Québec
	avec fr gd +D49	sans fr gd +H49	avecfr gd +N49	sans fr. gd +R49	Impôt F +P31-M31	PFCE +M35-O35	Cr. TPS +M39-O39	Impôt Q +F29-C29	Crédits Q. +C37-E36	Soutien enf. +C39-E39	Prime +W17-X17				
0\$	2 400\$	2 400\$	2 400\$	2 400\$	0\$	0\$	0\$	0\$	0\$	0\$	0\$	0\$	2 400\$	0\$	0\$
5 000\$	2 400\$	2 400\$	2 400\$	2 400\$	0\$	0\$	0\$	0\$	0\$	0\$	0\$	0\$	2 400\$	0\$	0\$
10 000\$	2 400\$	2 400\$	2 400\$	2 400\$	0\$	0\$	0\$	0\$	0\$	0\$	0\$	0\$	2 400\$	0\$	0\$
15 000\$	2 194\$	2 194\$	2 400\$	2 400\$	0\$	0\$	0\$	0\$	0\$	0\$	206\$	206\$	2 400\$	0\$	206\$
20 000\$	1 791\$	1 650\$	2 031\$	1 890\$	90\$	278\$	0\$	0\$	0\$	0\$	240\$	609\$	2 400\$	369\$	240\$
25 000\$	995\$	928\$	1 619\$	1 552\$	261\$	520\$	0\$	384\$	0\$	0\$	240\$	1 405\$	2 400\$	781\$	624\$
30 000\$	941\$	664\$	1 709\$	1 432\$	144\$	547\$	0\$	384\$	144\$	0\$	240\$	1 459\$	2 400\$	691\$	768\$
35 000\$	671\$	1 004\$	1 432\$	1 766\$	301\$	547\$	120\$	384\$	137\$	0\$	240\$	1 729\$	2 400\$	968\$	761\$
40 000\$	1 230\$	1 230\$	1 883\$	1 883\$	301\$	96\$	120\$	384\$	29\$	0\$	240\$	1 170\$	2 400\$	517\$	653\$
45 000\$	1 416\$	1 523\$	1 897\$	2 003\$	301\$	96\$	107\$	384\$	0\$	96\$	0\$	984\$	2 400\$	504\$	480\$
50 000\$	1 523\$	1 523\$	2 003\$	2 003\$	301\$	96\$	0\$	384\$	0\$	96\$	0\$	877\$	2 400\$	397\$	480\$
60 000\$	1 523\$	1 523\$	2 003\$	2 003\$	301\$	96\$	0\$	384\$	0\$	96\$	0\$	877\$	2 400\$	397\$	480\$
80 000\$	1 427\$	1 427\$	2 003\$	2 003\$	301\$	96\$	0\$	480\$	0\$	96\$	0\$	973\$	2 400\$	397\$	576\$
100 000\$	1 455\$	1 383\$	1 935\$	1 863\$	440\$	25\$	0\$	480\$	0\$	0\$	0\$	945\$	2 400\$	465\$	480\$
150 000\$	1 383\$	1 383\$	1 959\$	1 959\$	441\$	0\$	0\$	576\$	0\$	0\$	0\$	1 017\$	2 400\$	441\$	576\$
200 000\$	1 303\$	1 303\$	1 879\$	1 879\$	521\$	0\$	0\$	576\$	0\$	0\$	0\$	1 097\$	2 400\$	521\$	576\$
300 000\$	1 292\$	1 243\$	1 868\$	1 819\$	532\$	0\$	0\$	576\$	0\$	0\$	0\$	1 108\$	2 400\$	532\$	576\$
400 000\$	1 243\$	1 243\$	1 819\$	1 819\$	581\$	0\$	0\$	576\$	0\$	0\$	0\$	1 157\$	2 400\$	581\$	576\$

Valeur nette d'une allocation de 1200\$ pour enfants de moins de 6 ans

Famille biparentale avec deux enfants - 1 seul revenu - fiscalité de 2006

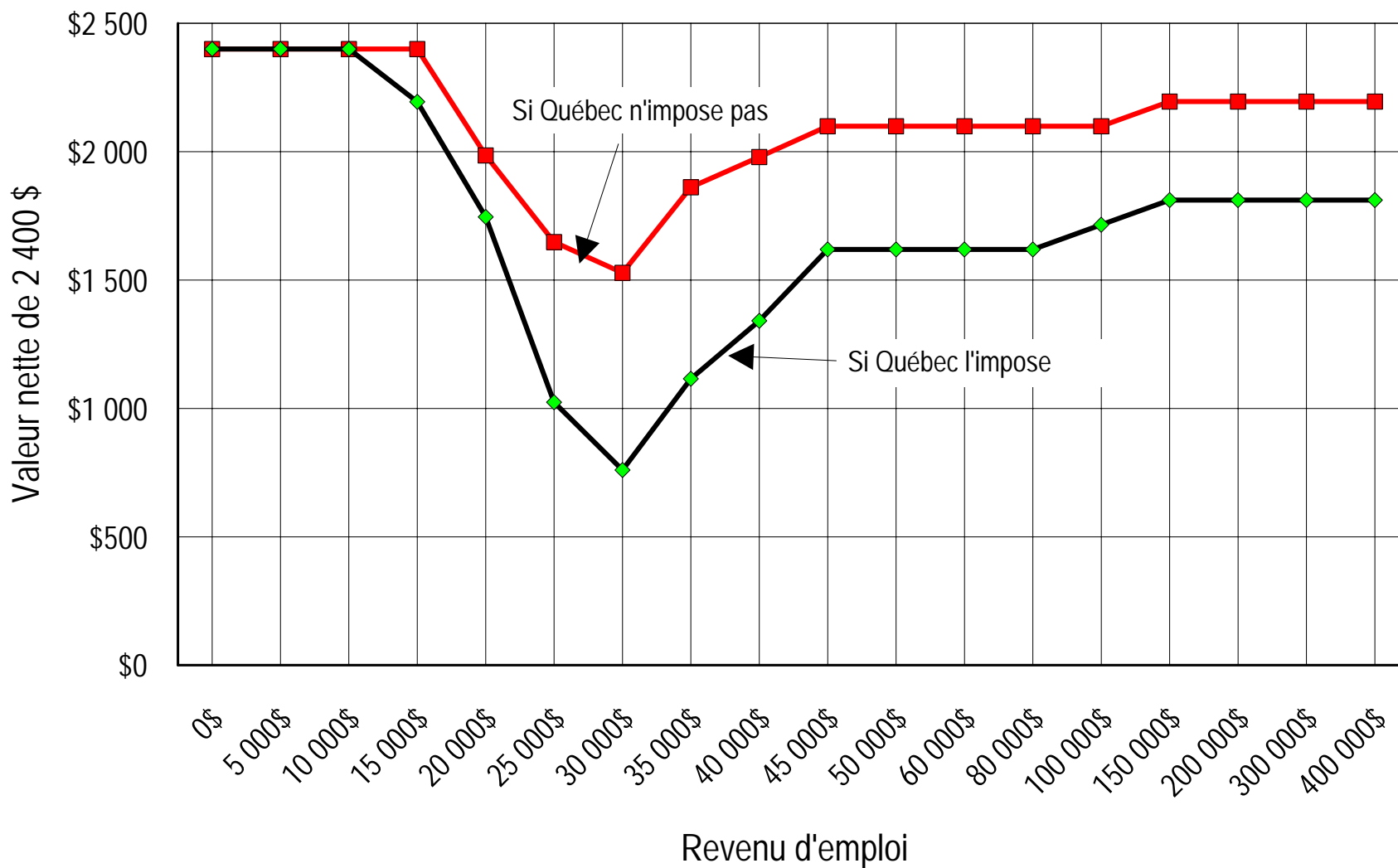


BÉNÉFICE NET QUI SERAIT REÇU SI LE GOUVERNEMENT HARPER ACCORDE 1 200 \$ PAR ENFANT DE MOINS DE 6 ANS
Famille biparentale avec 2 enfants de moins de 6 ans, un seul revenu, fiscalité de 2006

	Si Québec l'impose	Si Québec n'impose pas				Sans frais de garde				Récupération		Part du Fédéral	Part du Québec
			Impôt F	PFCE	Cr. TPS	Impôt Q	Crédits Q.	Soutien enf.	Prime	totale	Vérification		
0\$	2 400\$	2 400\$	0\$	0\$	0\$	0\$	0\$	0\$	0\$	0\$	2 400\$	0\$	0\$
5 000\$	2 400\$	2 400\$	0\$	0\$	0\$	0\$	0\$	0\$	0\$	0\$	2 400\$	0\$	0\$
10 000\$	2 400\$	2 400\$	0\$	0\$	0\$	0\$	0\$	0\$	0\$	0\$	2 400\$	0\$	0\$
15 000\$	2 194\$	2 400\$	0\$	0\$	0\$	0\$	0\$	0\$	206\$	206\$	2 400\$	0\$	206\$
20 000\$	1 746\$	1 986\$	204\$	210\$	0\$	0\$	0\$	0\$	240\$	654\$	2 400\$	414\$	240\$
25 000\$	1 024\$	1 648\$	204\$	547\$	0\$	384\$	0\$	0\$	240\$	1 376\$	2 400\$	752\$	624\$
30 000\$	760\$	1 528\$	204\$	547\$	120\$	384\$	144\$	0\$	240\$	1 640\$	2 400\$	872\$	768\$
35 000\$	1 116\$	1 862\$	204\$	214\$	120\$	384\$	122\$	0\$	240\$	1 284\$	2 400\$	538\$	746\$
40 000\$	1 341\$	1 980\$	204\$	96\$	120\$	384\$	14\$	0\$	240\$	1 059\$	2 400\$	420\$	638\$
45 000\$	1 620\$	2 100\$	204\$	96\$	0\$	384\$	0\$	96\$	0\$	780\$	2 400\$	300\$	480\$
50 000\$	1 620\$	2 100\$	204\$	96\$	0\$	384\$	0\$	96\$	0\$	780\$	2 400\$	300\$	480\$
60 000\$	1 620\$	2 100\$	204\$	96\$	0\$	384\$	0\$	96\$	0\$	780\$	2 400\$	300\$	480\$
80 000\$	1 620\$	2 100\$	204\$	96\$	0\$	384\$	0\$	96\$	0\$	780\$	2 400\$	300\$	480\$
100 000\$	1 716\$	2 100\$	204\$	96\$	0\$	384\$	0\$	0\$	0\$	684\$	2 400\$	300\$	384\$
150 000\$	1 812\$	2 196\$	204\$	0\$	0\$	384\$	0\$	0\$	0\$	588\$	2 400\$	204\$	384\$
200 000\$	1 812\$	2 196\$	204\$	0\$	0\$	384\$	0\$	0\$	0\$	588\$	2 400\$	204\$	384\$
300 000\$	1 812\$	2 196\$	204\$	0\$	0\$	384\$	0\$	0\$	0\$	588\$	2 400\$	204\$	384\$
400 000\$	1 812\$	2 196\$	204\$	0\$	0\$	384\$	0\$	0\$	0\$	588\$	2 400\$	204\$	384\$

Valeur nette d'une allocation de 1200\$ pour enfants de moins de 6 ans

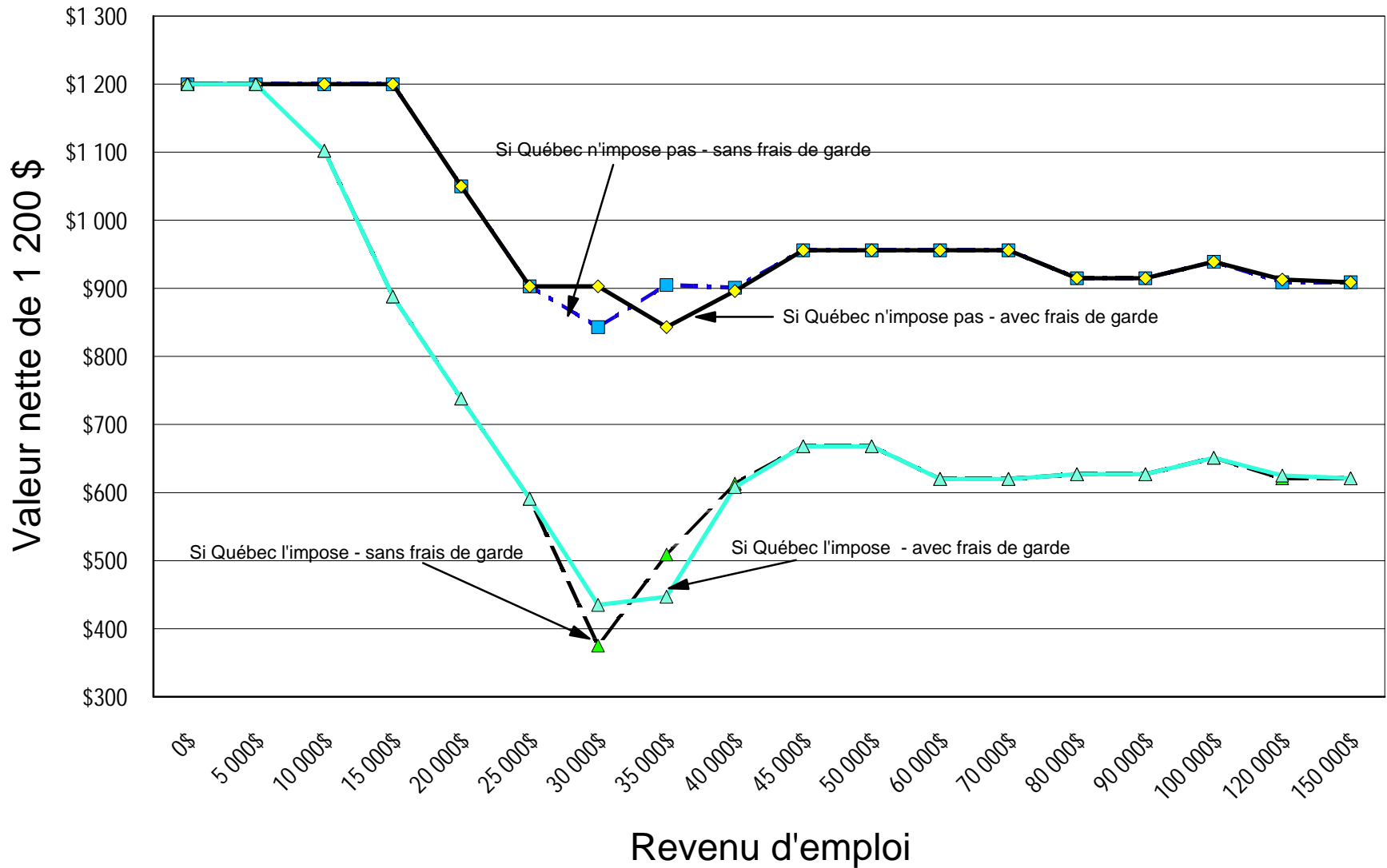
Famille biparentale - 4 enfants dont 2 de moins de 6 ans - 1 revenu - fiscalité de 2006



BÉNÉFICE NET QUI SERAIT REÇU SI LE GOUVERNEMENT HARPER ACCORDE 1 200 \$ PAR ENFANT DE MOINS DE 6 ANS
Famille biparentale avec 4 enfants dont 2 de moins de 6 ans, 1 seul revenu, fiscalité de 2006

	Si Québec impose		Québec n'impose pas					Sans frais de garde				Total		Part du Fédéral	Part du Québec
	avec fr gd +D49	sans fr gd +H49	avecfr gd +N49	sans fr. gd +R49	Impôt F +P31-M31	PFCE +M35-O35	Cr. TPS +M39-O39	Impôt Q +F29-C29-6	Crédits Q. +C37-E36	Soutien enf. +C39-E39	Prime +W17-X17				
0\$	2 400\$	2 400\$	2 400\$	0\$	0\$	0\$	0\$	0\$	0\$	0\$	0\$	0\$	2 400\$	0\$	0\$
5 000\$	2 400\$	2 400\$	2 400\$	0\$	0\$	0\$	0\$	0\$	0\$	0\$	0\$	0\$	2 400\$	0\$	0\$
10 000\$	2 400\$	2 400\$	2 400\$	0\$	0\$	0\$	0\$	0\$	0\$	0\$	0\$	0\$	2 400\$	0\$	0\$
15 000\$	2 194\$	2 194\$	2 400\$	0\$	0\$	0\$	0\$	0\$	0\$	0\$	206\$	206\$	2 400\$	0\$	206\$
20 000\$	1 653\$	1 653\$	1 893\$	0\$	204\$	303\$	0\$	0\$	0\$	0\$	240\$	747\$	2 400\$	507\$	240\$
25 000\$	782\$	782\$	1 406\$	0\$	204\$	790\$	0\$	384\$	0\$	0\$	240\$	1 618\$	2 400\$	994\$	624\$
30 000\$	518\$	518\$	1 286\$	0\$	204\$	790\$	120\$	384\$	144\$	0\$	240\$	1 882\$	2 400\$	1 114\$	768\$
35 000\$	467\$	467\$	1 214\$	0\$	204\$	862\$	120\$	384\$	122\$	0\$	240\$	1 933\$	2 400\$	1 186\$	746\$
40 000\$	1 341\$	1 341\$	1 980\$	0\$	204\$	96\$	120\$	384\$	14\$	0\$	240\$	1 059\$	2 400\$	420\$	638\$
45 000\$	1 500\$	1 500\$	1 980\$	0\$	204\$	96\$	120\$	384\$	0\$	96\$	0\$	900\$	2 400\$	420\$	480\$
50 000\$	1 620\$	1 620\$	2 100\$	0\$	204\$	96\$	0\$	384\$	0\$	96\$	0\$	780\$	2 400\$	300\$	480\$
60 000\$	1 620\$	1 620\$	2 100\$	0\$	204\$	96\$	0\$	384\$	0\$	96\$	0\$	780\$	2 400\$	300\$	480\$
80 000\$	1 620\$	1 620\$	2 100\$	0\$	204\$	96\$	0\$	384\$	0\$	96\$	0\$	780\$	2 400\$	300\$	480\$
100 000\$	1 620\$	1 620\$	2 100\$	0\$	204\$	96\$	0\$	384\$	0\$	96\$	0\$	780\$	2 400\$	300\$	480\$
150 000\$	1 716\$	1 716\$	2 100\$	0\$	204\$	96\$	0\$	384\$	0\$	0\$	0\$	684\$	2 400\$	300\$	384\$
200 000\$	1 812\$	1 812\$	2 196\$	0\$	204\$	0\$	0\$	384\$	0\$	0\$	0\$	588\$	2 400\$	204\$	384\$
300 000\$	1 812\$	1 812\$	2 196\$	0\$	204\$	0\$	0\$	384\$	0\$	0\$	0\$	588\$	2 400\$	204\$	384\$
400 000\$	1 812\$	1 812\$	2 196\$	0\$	204\$	0\$	0\$	384\$	0\$	0\$	0\$	588\$	2 400\$	204\$	384\$

Valeur nette d'une allocation de 1200\$ pour enfants de moins de 6 ans Famille monoparentale avec un jeune enfant, Fiscalité de 2006



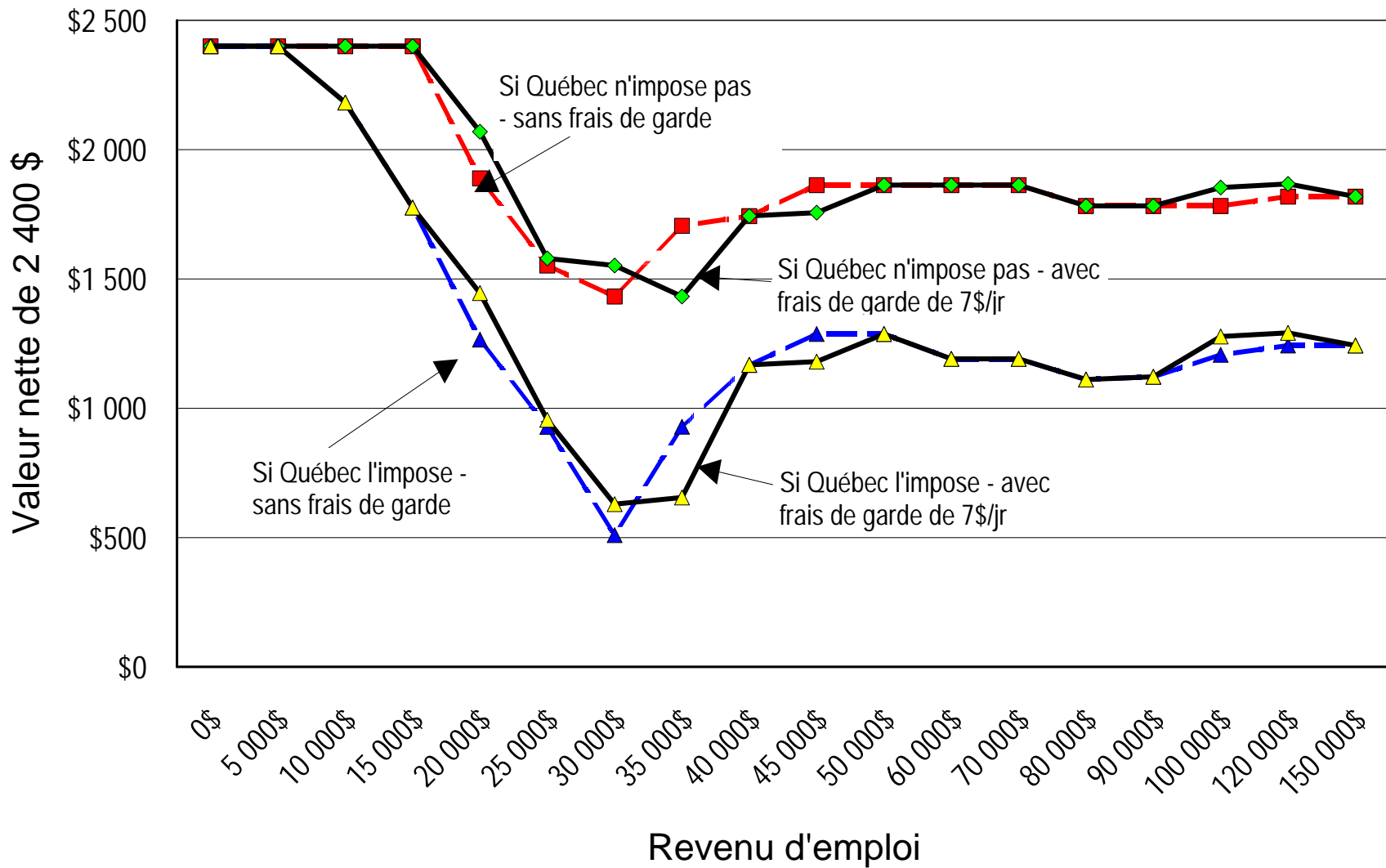
BÉNÉFICE NET QUI SERAIT REÇU SI LE GOUVERNEMENT HARPER ACCORDE 1 200 \$ PAR ENFANT DE MOINS DE 6 ANS

Famille monoparentale avec 1 enfant, Fiscalité de 2006

	Si Québec l'impose		Québec n'impose pas		Avec frais de garde			Impôt Q	Crédits Q.	Soutien enf.	Prime	Total		Part fédérale	Part du Québec
	avec fr. gard	s fr. garde	avec fr. gar	s fr. garde	Impôt F	PFCE	Cr. TPS								
0\$	1 200\$	1 200\$	1 200\$	1 200\$	0\$	0\$	0\$	0\$	0\$	0\$	0\$	0\$	1 200\$	0\$	0\$
5 000\$	1 200\$	1 200\$	1 200\$	1 200\$	0\$	0\$	0\$	0\$	0\$	0\$	0\$	0\$	1 200\$	0\$	0\$
10 000\$	1 102\$	1 102\$	1 200\$	1 200\$	0\$	0\$	0\$	0\$	0\$	0\$	98\$	98\$	1 200\$	0\$	98\$
15 000\$	888\$	888\$	1 200\$	1 200\$	0\$	0\$	0\$	192\$	0\$	0\$	120\$	312\$	1 200\$	0\$	312\$
20 000\$	738\$	738\$	1 050\$	1 050\$	150\$	0\$	0\$	192\$	0\$	0\$	120\$	462\$	1 200\$	150\$	312\$
25 000\$	591\$	591\$	903\$	903\$	150\$	146\$	0\$	192\$	0\$	0\$	120\$	609\$	1 200\$	297\$	312\$
30 000\$	435\$	375\$	903\$	843\$	150\$	146\$	0\$	276\$	72\$	0\$	120\$	765\$	1 200\$	297\$	468\$
35 000\$	447\$	509\$	843\$	905\$	150\$	146\$	60\$	276\$	72\$	48\$	0\$	753\$	1 200\$	357\$	396\$
40 000\$	608\$	613\$	896\$	901\$	220\$	24\$	60\$	240\$	0\$	48\$	0\$	592\$	1 200\$	304\$	288\$
45 000\$	668\$	668\$	956\$	956\$	220\$	24\$	0\$	240\$	0\$	48\$	0\$	532\$	1 200\$	244\$	288\$
50 000\$	668\$	668\$	956\$	956\$	220\$	24\$	0\$	240\$	0\$	48\$	0\$	532\$	1 200\$	244\$	288\$
60 000\$	620\$	620\$	956\$	956\$	220\$	24\$	0\$	288\$	0\$	48\$	0\$	580\$	1 200\$	244\$	336\$
70 000\$	620\$	620\$	956\$	956\$	220\$	24\$	0\$	288\$	0\$	48\$	0\$	580\$	1 200\$	244\$	336\$
80 000\$	627\$	627\$	915\$	915\$	261\$	24\$	0\$	288\$	0\$	0\$	0\$	573\$	1 200\$	285\$	288\$
90 000\$	627\$	627\$	915\$	915\$	261\$	24\$	0\$	288\$	0\$	0\$	0\$	573\$	1 200\$	285\$	288\$
100 000\$	651\$	651\$	939\$	939\$	261\$	0\$	0\$	288\$	0\$	0\$	0\$	549\$	1 200\$	261\$	288\$
120 000\$	625\$	621\$	913\$	909\$	287\$	0\$	0\$	288\$	0\$	0\$	0\$	575\$	1 200\$	287\$	288\$
150 000\$	621\$	621\$	909\$	909\$	291\$	0\$	0\$	288\$	0\$	0\$	0\$	579\$	1 200\$	291\$	288\$

Valeur nette d'une allocation de 1200\$ pour enfants de moins de 6 ans

Famille monoparentale avec deux enfants - 1 seul revenu - fiscalité de 2006



BÉNÉFICE NET QUI SERAIT REÇU SI LE GOUVERNEMENT HARPER ACCORDE 1 200 \$ PAR ENFANT DE MOINS DE 6 ANS

Famille monoparentale avec 2 enfants de moins de 6 ans, Fiscalité de 2006

	Si Québec l'impose avec fr. gar s fr. garde		Québec n'impose pas avec fr. gar s fr. garde					Avec frais de garde de 7\$ par jour					Part fédérale	Part du Québec	
	Impôt F	PFCE	Cr. TPS	Impôt Q	Crédits Q.	Soutien enf.	Prime	Récupération vérification totale							
0\$	2 400\$	2 400\$	2 400\$	2 400\$	0\$	0\$	0\$	0\$	0\$	0\$	0\$	0\$	2 400\$	0\$	0\$
5 000\$	2 400\$	2 400\$	2 400\$	2 400\$	0\$	0\$	0\$	0\$	0\$	0\$	0\$	0\$	2 400\$	0\$	0\$
10 000\$	2 182\$	2 182\$	2 400\$	2 400\$	0\$	0\$	0\$	0\$	0\$	0\$	218\$	218\$	2 400\$	0\$	218\$
15 000\$	1 776\$	1 776\$	2 400\$	2 400\$	0\$	0\$	0\$	384\$	0\$	0\$	240\$	624\$	2 400\$	0\$	624\$
20 000\$	1 445\$	1 266\$	2 069\$	1 890\$	105\$	225\$	0\$	384\$	0\$	0\$	240\$	955\$	2 400\$	331\$	624\$
25 000\$	956\$	928\$	1 580\$	1 552\$	301\$	520\$	0\$	384\$	0\$	0\$	240\$	1 444\$	2 400\$	820\$	624\$
30 000\$	629\$	509\$	1 552\$	1 432\$	301\$	547\$	0\$	552\$	144\$	9\$	218\$	1 771\$	2 400\$	848\$	923\$
35 000\$	655\$	928\$	1 432\$	1 706\$	301\$	547\$	120\$	537\$	144\$	96\$	0\$	1 745\$	2 400\$	968\$	777\$
40 000\$	1 168\$	1 167\$	1 744\$	1 743\$	440\$	96\$	120\$	480\$	0\$	96\$	0\$	1 232\$	2 400\$	656\$	576\$
45 000\$	1 180\$	1 287\$	1 756\$	1 863\$	441\$	96\$	107\$	480\$	0\$	96\$	0\$	1 220\$	2 400\$	644\$	576\$
50 000\$	1 287\$	1 287\$	1 863\$	1 863\$	441\$	96\$	0\$	480\$	0\$	96\$	0\$	1 113\$	2 400\$	537\$	576\$
60 000\$	1 191\$	1 191\$	1 863\$	1 863\$	441\$	96\$	0\$	576\$	0\$	96\$	0\$	1 209\$	2 400\$	537\$	672\$
70 000\$	1 191\$	1 191\$	1 863\$	1 863\$	441\$	96\$	0\$	576\$	0\$	96\$	0\$	1 209\$	2 400\$	537\$	672\$
80 000\$	1 111\$	1 111\$	1 783\$	1 783\$	521\$	96\$	0\$	576\$	0\$	96\$	0\$	1 289\$	2 400\$	617\$	672\$
90 000\$	1 122\$	1 122\$	1 783\$	1 783\$	521\$	96\$	0\$	576\$	0\$	85\$	0\$	1 278\$	2 400\$	617\$	661\$
100 000\$	1 278\$	1 207\$	1 854\$	1 783\$	521\$	25\$	0\$	576\$	0\$	0\$	0\$	1 122\$	2 400\$	546\$	576\$
120 000\$	1 292\$	1 243\$	1 868\$	1 819\$	532\$	0\$	0\$	576\$	0\$	0\$	0\$	1 108\$	2 400\$	532\$	576\$
150 000\$	1 243\$	1 243\$	1 819\$	1 819\$	581\$	0\$	0\$	576\$	0\$	0\$	0\$	1 157\$	2 400\$	581\$	576\$