



# LES PETITES ET GROSSES ENVIES DANS LA COUR!

*Les enfants et vous êtes dans la cour. Soudainement, un enfant vous informe qu'il a vraiment envie d'aller aux toilettes. Quelles sont vos options ?*

**Deux options possibles**



## AMÉNAGER LA COUR QUELQUES PISTES...



CPE Passe-Partout

- Installer un lavabo extérieur.
- S'il n'y a pas de lavabo extérieur, utiliser un vaporisateur d'eau savonneuse, un autre avec de l'eau ainsi que

des débarbouillettes individuelles ou du papier brun.

- Louer une toilette chimique (le service de vidange et de nettoyage hebdomadaire est inclus).
- Installer une toilette à l'intérieur avec une porte qui s'ouvre sur la cour.
- Installer une table à langer à l'extérieur.
- Utiliser un petit pot, une toilette de camping ou une petite chaudière sur laquelle on installe un siège d'appoint. Désinfecter après chaque utilisation. Prévoir une grande chaudière avec un peu d'eau pour transvider les besoins des enfants, puis vider la grande chaudière dans la toilette une fois de retour à l'intérieur.



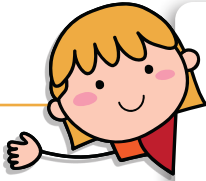
## UTILISER LES TOILETTES INTÉRIEURES QUELQUES PISTES...

### IL Y A UN SEUL GROUPE DANS LA COUR:

- Entrer avec le groupe.
- S'il est prévu de passer beaucoup de temps à l'extérieur, utiliser des moments stratégiques pour faire la routine des toilettes à l'intérieur et ressortir.

### IL Y A PLUSIEURS GROUPES DANS LA COUR:

- Désigner une éducatrice « pieuvre » qui s'occupe d'entrer avec les enfants lorsqu'ils ont envie. Elle peut effectuer d'autres tâches, comme sortir la collation, mettre la crème solaire, etc.
- Puisque l'éducatrice « pieuvre » s'occupe de ces tâches précises, cela permet de se positionner avec les autres éducatrices de façon stratégique dans la cour pour assurer la sécurité des enfants et vivre des interactions éducatives de qualité avec eux.
- Avant d'entrer à l'intérieur, utiliser un signal sonore pour signifier aux enfants que c'est le moment d'aller aux toilettes s'ils ont envie. Cela évitera à l'éducatrice « pieuvre » de faire de nombreux allers-retours à l'intérieur.



# LES PETITES ET GROSSES ENVIES DANS LA COUR!

## L'HIVER

C'est moins agréable et un peu plus laborieux, mais ça ne met pas l'enfant en danger! Ici, l'objectif n'est pas de développer l'autonomie, mais d'éviter que l'enfant prenne froid.

- Faire le plus vite possible.
- Aider l'enfant à se déshabiller et à se rhabiller.
- Une fois le pantalon de neige de l'enfant baissé, lui remettre son manteau le temps qu'il fasse ses besoins.



## DANS TOUS LES CAS

- Avant de sortir, s'assurer que tous les enfants sont passés à la toilette.
- Lorsqu'un enfant est aux toilettes, se positionner pour avoir une vue sur l'ensemble du groupe, s'il y a lieu.
- Respecter l'intimité des enfants. À l'extérieur, prévoir un écran pour les cacher (manteau, couverture, etc.).
- Avoir tout le matériel à portée de main pour l'essuyage, le changement de couche, le lavage de mains, etc.

